

Plano de Continuidade de Negócio (PCN)

1- Definição:

Plano de Continuidade de Negócios – Um plano para a resposta de emergência, operações backup e recuperação de ativos atingidos por uma falha ou desastre.

Tem como objetivo o de assegurar a disponibilidade de recursos de sistema críticos, recuperar um ambiente avariado e promover o retorno à sua normalidade.

Plano de Gerenciamento de Crises (PGC):

As pessoas envolvidas são o CEO (Raphael Juan), Diretor de Mercados (Manoel Lopes) e Diretor Financeiro (Maria Cristina).

Raphael Juan: responsável em avaliar e decidir os investimentos e ações necessárias para a resolução da crise. Seja na gestão de ativos; segurança para os recursos humanos; segurança física e do ambiente; comunicações e operações.

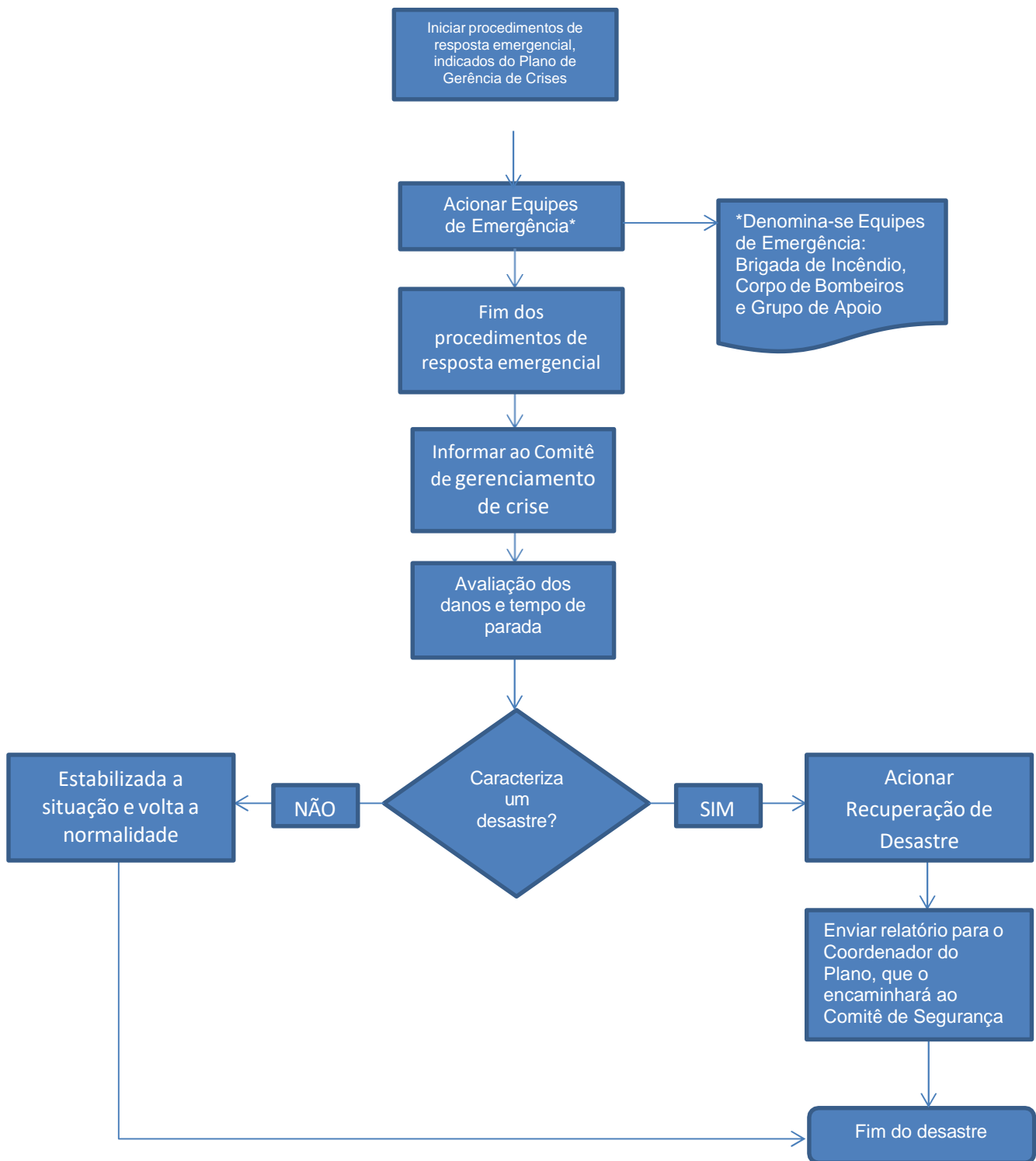
Manoel Lopes: responsável em retornar a normalidade operativa dos fundos geridos pela BBT.

Maria Cristina: responsável em retornar à normalidade a administração financeira da BBT. Além de ser responsável pela comunicação do evento.

Fluxo de acionamento do PCN

Acionamento do
alerta do Desastre





Plano de Continuidade Operacional (PCO):

Todo parque tecnológico da BBT está no Data Center da CMA (ver descrição de serviço no documento “Descrição Datacenter”).



Este Data Center tem dois locais físicos separados onde a BBT provém um espelho completo de seus sistemas (principal e backup).

Em caso de problemas em um dos Data Centers a indisponibilidade é por apenas alguns segundos até que o Data Center de backup assuma.

Em caso de problemas na BBT (Incêndio, outros desastres) a empresa possui Laptops com os serviços instalados e apontando para os Data Centers, podendo dar continuidade nos trabalhos de outros locais físicos.

Plano de Recuperação de Desastres (PRD):

A BBT provém de uma recuperação intermediária ou warm site, ou seja, a organização possui um contrato de locação com um fornecedor que possibilita o uso de processamento, armazenamento e conectividade para permitir a execução dos serviços de TI.